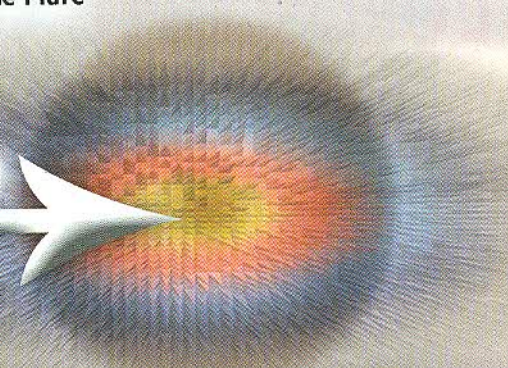


# L'ABC dell'arciere

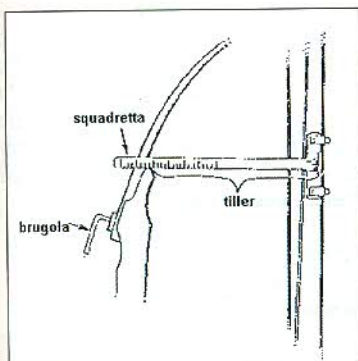
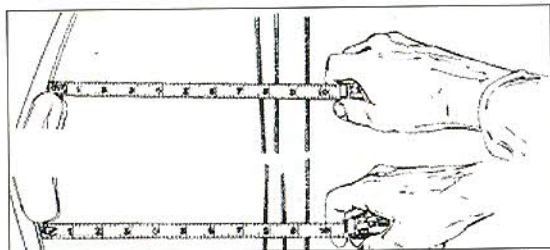


Il presente glossario contribuisce a definire alcuni termini tecnici.

Tuttavia, per quanto riguarda la messa a punto dell'arco o la tecnica di tiro, consigliamo sempre di rivolgersi agli istruttori, che sono adeguatamente formati dalle Scuole regionali per fornire consulenza e assistenza.

## Tiller

Con il termine tiller, si intende la distanza tra la corda e l'incastro del flettente nel riser. La sua regolazione determina il bilanciamento dei flettenti stessi, nella messa a punto del sistema arco-arciere. Molto sinteticamente si definisce: Tiller dinamico, la forza applicata alla corda dai flettenti dopo il rilascio, si regola attraverso lo spostamento del punto d'incocco; tiller statico, la forza ap-

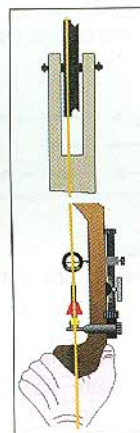
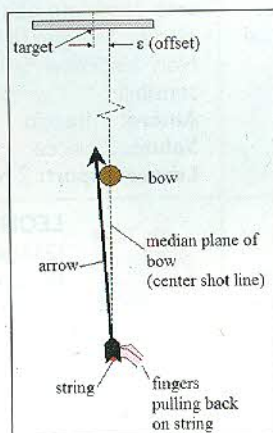


plicata alla corda durante la trazione e si regola variando l'angolo dei flettenti. Genericamente per compensare la differenza di carico tra il flettente superiore e quello inferiore che si genera con lo sgancio manuale, negli archi a potenza variabile si varia la distanza corda-flettente (tiller). Il flettente inferiore

sarà più vicino alla corda da 1/4 a 1/8 di pollice rispetto a quello superiore, mentre in genere utilizzando lo sgancio meccanico questa distanza e dovrebbe essere uguale.

## Center Shot

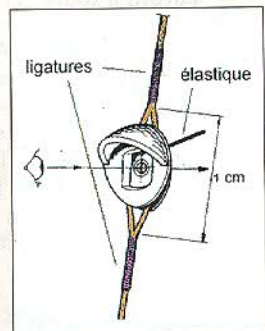
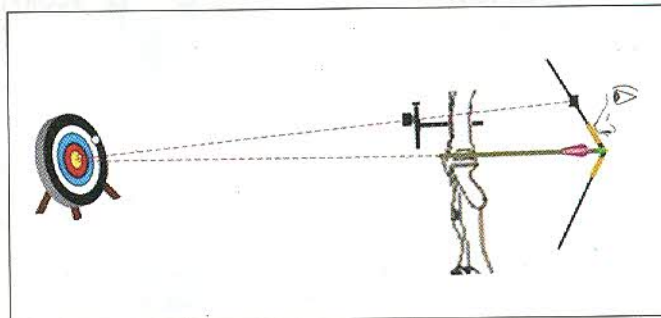
Letteralmente significa "centro del tiro", ma il concetto sottinteso è ben altro. Una volta gli archi non erano finestrati e quindi il piano verticale di scorrimento della corda, non era in asse con la freccia. Per "grado di center shot" si intende que-



sta divergenza, cioè di quanto l'asta si scosta dal piano di scorrimento verticale della corda.

Anche nei moderni archi dotati di finestratura il "center shot" non è sempre perfettamente allineato al piano di corda, ma è il punto in cui freccia, rest e bottone si uniscono.

## Visette/Peep sights



È un anellino di plastica o di metallo provvisto di un piccolo foro centrale.

Si fissa tra i fili della corda ad una altezza opportuna, in modo che ad arco carico giunga davanti all'occhio

del tiratore, che attraverso di essa traguarda il mirino. Al suo interno può esservi alloggiata una piccola lente di mira che rendere più chiara la visione del bersaglio durante la collimazione con il mirino.